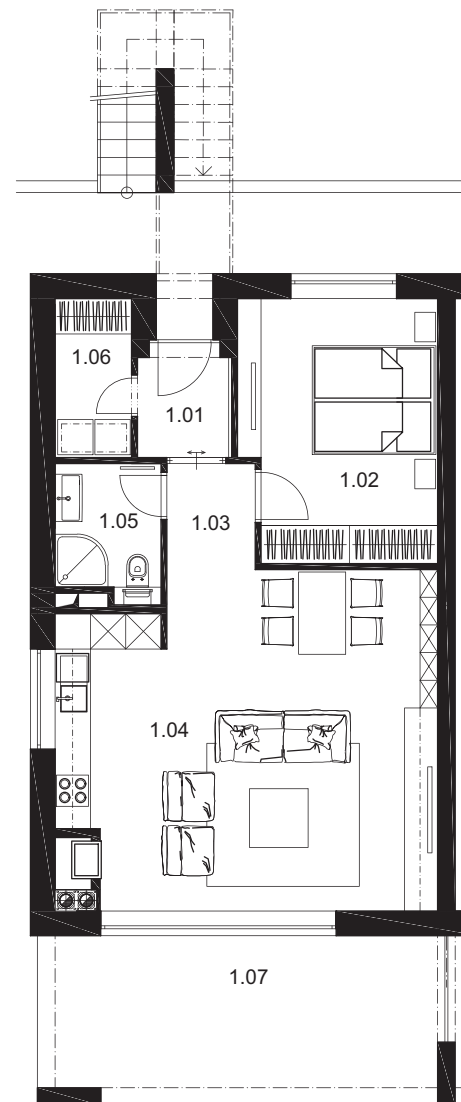


**VZOROVÝ PÔDORYS**

## 2-IZBOVÉHO BYTU NA PRÍZEMÍ

číslo	názov miestnosti	plocha (m <sup>2</sup> )
1.01	Vstup / zádverie	3,02
1.02	Spáľňa	14,58
1.03	Chodba	2,70
1.04	Obývacia izba s kuch. kútom	35,22
1.05	Kúpeľňa s toaletou	3,78
1.06	Šatník	3,51
1.07	Terasa	19,26
Celková plocha bytu		<b>82,07</b>
Vonkajší pozemok		<b>37,00</b>
Garážové státie		<b>17,00</b>
Predajná cena s DPH		<b>145.000 €</b>



Prakticky a veľkoryso riešené vnútorné priestory dávajú pocit voľnosti. Vstupnú zónu a samostatnú spáľňu dopĺňa oblúbené spojenie kuchynskej a obývacej časti s jedáľenským kútom, ukončené vstupom na terasu. Byt je presvetlený veľkými francúzskymi oknami, ktoré umocňujú kontakt s okolitou prírodou. K rohovým bytom prislúcha pozemok vhodný na vytvorenie osobnej relaxačnej zóny. Každý byt má k dispozícii garáž pre pohodlné a bezpečné parkovanie.